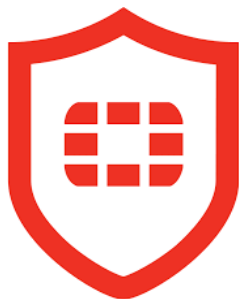


**ΥΠΗΡΕΣΙΑ ΠΛΗΡΟΦΟΡΙΚΗΣ ΥΠΟΔΟΜΗΣ**  
**ΤΟΜΕΑΣ ΔΙΚΤΥΩΝ**

**ΥΠΗΡΕΣΙΑ ΑΠΟΜΑΚΡΥΣΜΕΝΗΣ ΠΡΟΣΒΑΣΗΣ SSL VPN**

**Οδηγός Εγκατάστασης και Διαμόρφωσης FortiClient**  
**για υπολογιστές με λειτουργικό σύστημα**

**MacOS**





## Σημείωση:

Πριν προχωρήσετε με την εγκατάσταση της εφαρμογής Forticlient, βεβαιωθείτε ότι έχετε απεγκαταστήσει το Checkpoint VPN.

1. Κατεβάστε την εφαρμογή FortiClient από την διεύθυνση:

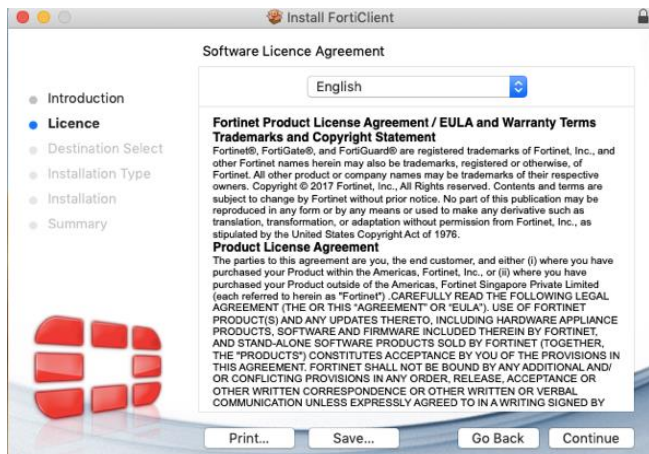
[https://portal.ucy.ac.cy/EL/Administrative/OtherITServicesRequests/Documents/MACFortiClientOnlineInstaller\\_6.0.zip](https://portal.ucy.ac.cy/EL/Administrative/OtherITServicesRequests/Documents/MACFortiClientOnlineInstaller_6.0.zip)

(Εάν δεν είστε ήδη συνδεδεμένοι στο portal.ucy.ac.cy, εισαγάγετε το **username** και το **password** του λογαριασμού σας στο ΠΚ)

2. Τρέξτε την εφαρμογή και στο πρώτο παράθυρο που εμφανίζεται, επιλέξτε **Continue**.

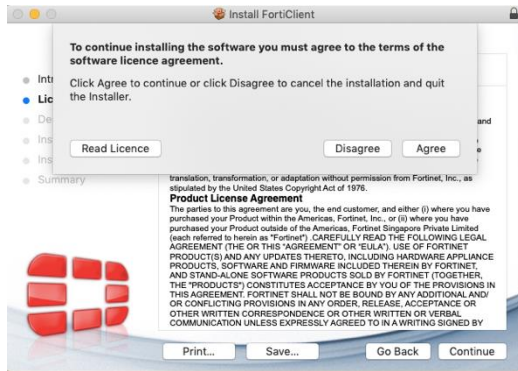


3. Στο επόμενο παράθυρο που θα εμφανιστεί, επιλέξτε **Continue**.

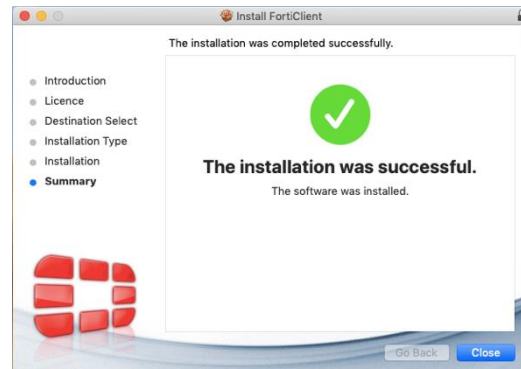
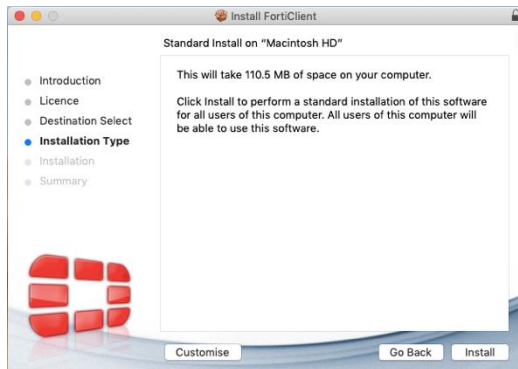




4. Επιλέξτε **Agree** για να αποδεκτείτε την Άδεια Χρήσης της εφαρμογής.



5. Επιλέξτε **Install** για να αρχίσει η εγκατάσταση, και **Close** όταν εγκαταστηθεί η εφαρμογή.

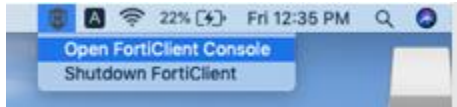


6. Με το τέλος της εγκατάσταση, ο υπολογιστής πιθανών να σας ζητήσει επιβεβαίωση για την εγκατάσταση. Σε περίπτωση που εμφανιστεί το πιο κάτω μήνυμα, εισαγάγετε τα credentials του υπολογιστή σας.

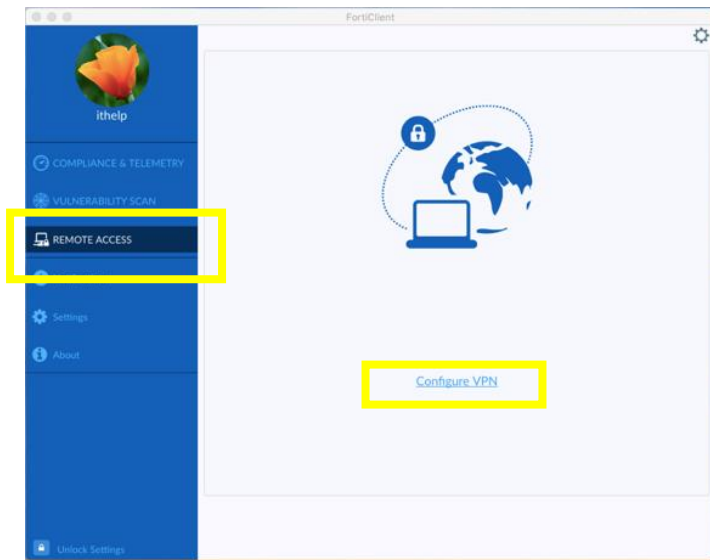




7. Ακολουθώντας, εντοπίστε την εφαρμογή στην μπάρα εργασίας, και πατώντας πάνω στο εικονίδιο επιλέξτε **Open FortiClient Console**.



8. Όταν ανοίξει η εφαρμογή, επιλέξτε **REMOTE ACCESS** από τις επιλογές που εμφανίζονται αριστερά, και πατήστε **Configure VPN**.



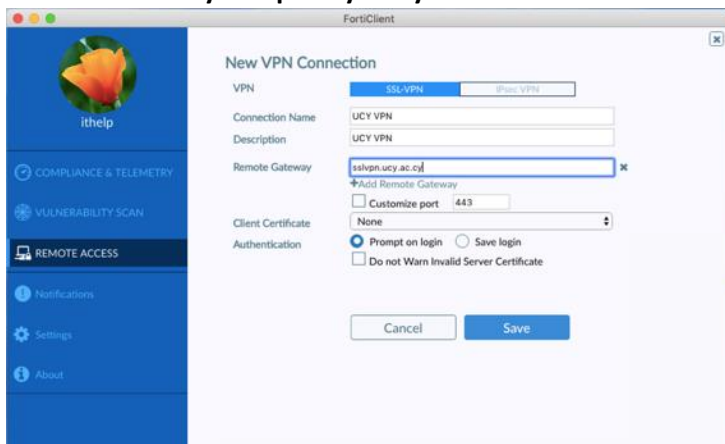
9. Στο επόμενο παράθυρο, παραμετροποιήστε την εφαρμογή ως εξής:

VPN: SSL - VPN

Connection name: UCY VPN

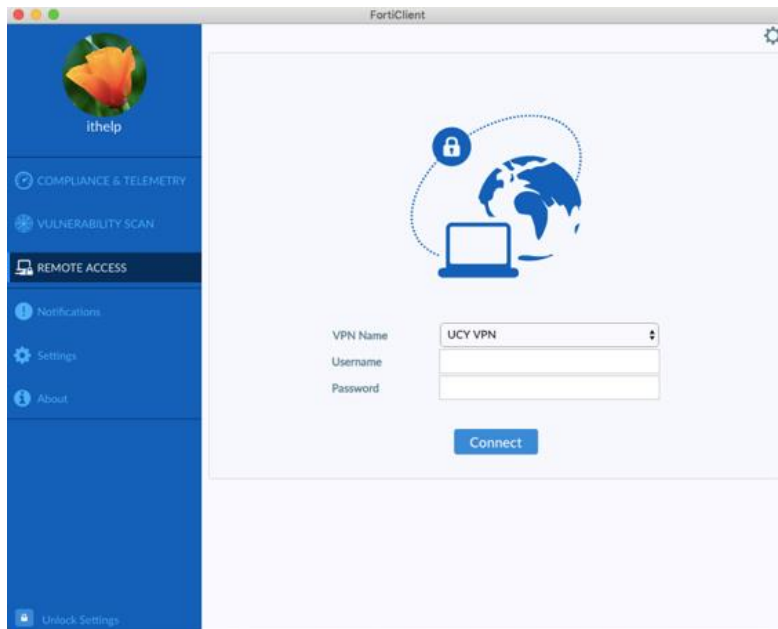
Description: UCY VPN

**Remote Gateway: sslvpn.ucy.ac.cy**





10. Εισάγετε τα username και το password του λογαριασμού σας στο ΠΚ, και πατήστε Connect.



**Σημείωση:** Δεν μπορείτε να συνδεθείτε στο VPN εάν ο υπολογιστής σας είναι ήδη συνδεδεμένος στο δίκτυο του Πανεπιστημίου.